

Klimasikring

Husenes indbyggede klimasikring mod stormflod og skybrud

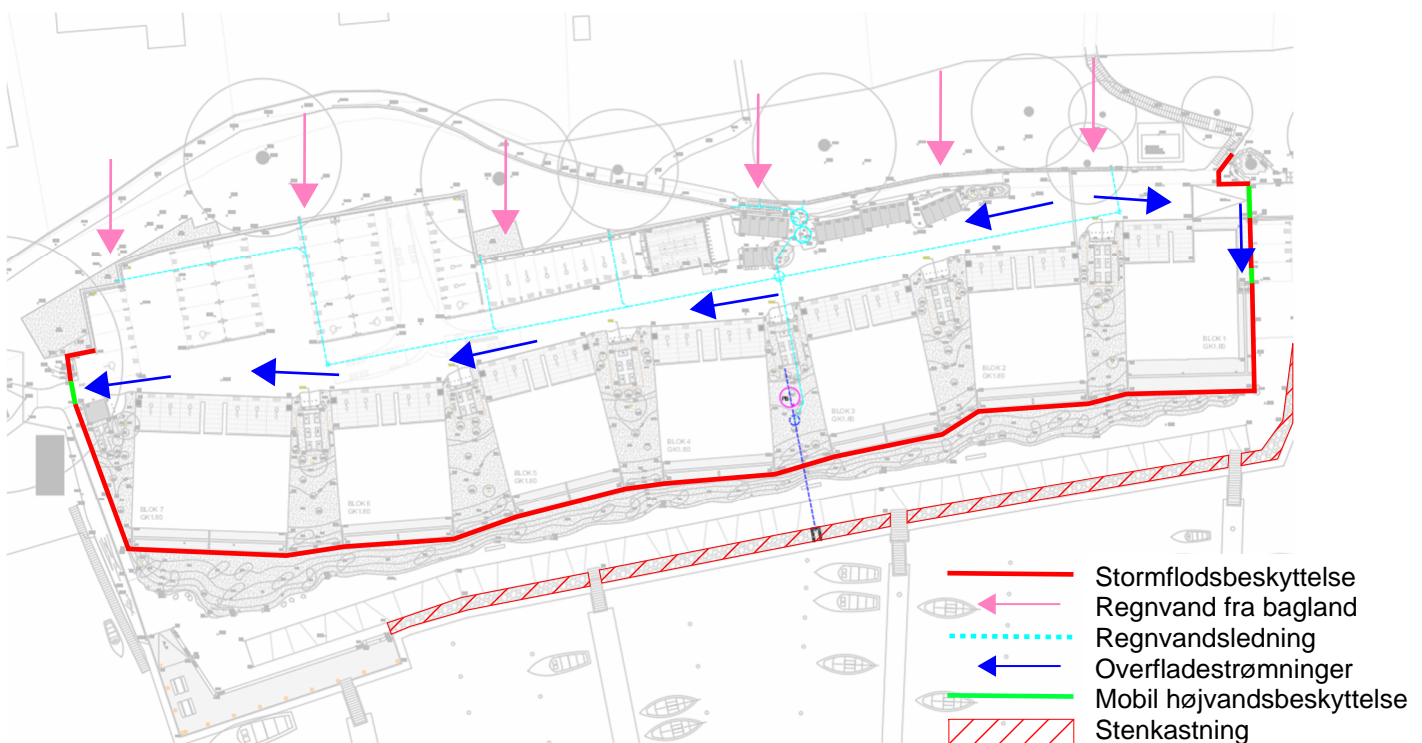
ThurinerHusene og deres matrikel er designet med indbygget fremtidssikring også i form af klimasikring mod vandpåvirkning fra stormflod og regn/skybrud.

Den rød/grønne linje på figur D viser stormflodsbeskyttelsen, der går fra skrænten i vest, foran husene og hen til skrænten i øst med sikringshøjde hele vejen til kote +2,7m DVR90, der er en statistisk 100.000 års middeltidshændelse nu, men som forventes at falde til en statistisk 100års middel- tidshændelse i år 2102.

Langs skrænten er markeret med lyserøde pile, at al nedbør fra baglandet og skrænten samles i et rørsystem (lyseblå linje) og løber ned i havet via eget rørsystem hvor der er sikret for tilbageløb. Se Figur D. Rørsystemet er dimensioneret til at kunne håndtere en 20 års hændelse, og er sikret med håndvandslukke ud mod havet.

Ved eventuelt 20-100 års hændelser, hvor det lyseblå stiplede rørsystem ikke længere kan håndtere regnvandet fra baglandet, ledes det overskydende regnvand fra baglandet ud over støttmuren ved skrænten, og bliver håndteret på terræn inde på vej og parkeringsarealerne, som er etableret med fald mod åbningerne i håndvandsikringsmuren, kan ses med blå pile på Figur D.

Hvis der forekommer de nu sjældne episoder med kombinerede hændelser af skybrud og stormflod samtidigt, så lukkes de grønne mobil højvandsbeskyttelser, og nedbør indenfor området pumpes beredskabsmæssigt ud via regnvandssystemet som er etableret med tilbageløbssikring. Eller direkte over støttmuren langs med strandpromenaden, og ned til i havet.

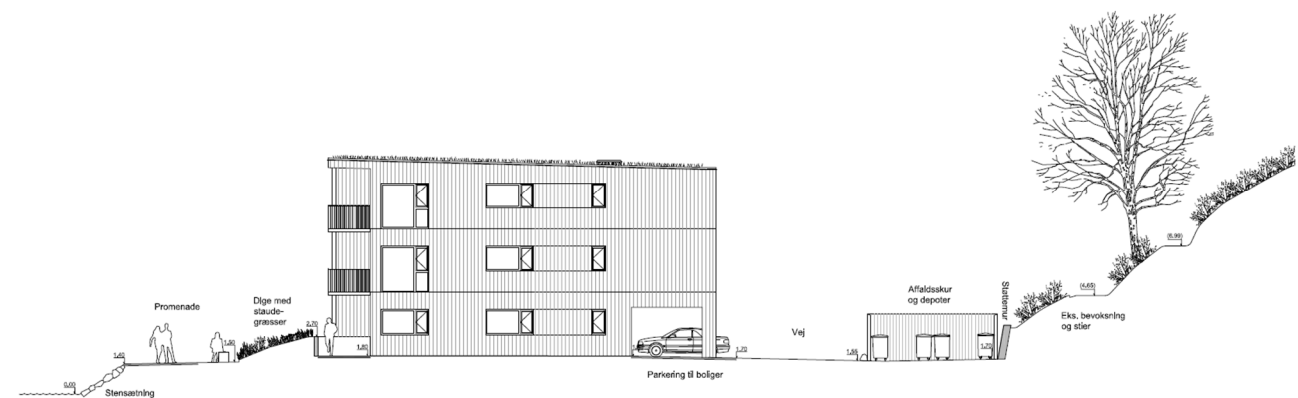


Figur D. Håndtering af regnvand fra bagland. OBS: Foreløbig situationsplan over område. Der tages forbehold for ændringer.

Terrænet (vej og parkeringsarealer, samt boliger) indenfor højvandssikringsmuren er sikret med netdræn (markeret med grønne linjer), for at sikre imod opstuvende grundvand. Dræne er tilkøbet pumpesystemet (markeret med blå linjer) der er med til at tørholde boligområdet. Kan ses på Figur E.



Figur E. Håndtering af opstuvende grundvand via netdræn. OBS: Foreløbig situationsplan over område. Der tages forbehold for ændringer.



Figur F. Tværsnit igennem Thurinerhusene med kote angivelse.